








## AutoCAD 2D (LT) Initiation Complète / Présentiel 5 jours / Formation INTER en groupe

|   |   |
|---|---|
|  <p><b>Objectifs</b></p>                           | <p>Savoir répondre à des besoins de dessins complexes en 2D avec cotations, réseaux, mûrs, mobiliers etc. Savoir mettre à l'échelle, créer des blocs, paramétrer des attribut, insérer des Xref, présenter à l'échelle avec cartouche. Des TP sont prévus tout au long de la formation. Vous pouvez également travailler avec le formateur en mode Projet.</p> <p>Chaque objectif sera évalué à travers des exercices pratiques, des études de cas afin d'assurer la compréhension et l'application des compétences acquises.</p> |
| <p><b>Public<br/>Prérequis</b></p>  | <p>Tout public (salariés, demandeurs d'emploi ou particuliers)</p>  |
|  <p><b>Points forts</b></p>                       | <ul style="list-style-type: none"> <li>• Formateur expert, plus de 10 ans de pratique, grande expérience métier</li> <li>• Nombreux TP prévus</li> <li>• Possibilité de soumettre au formateur une problématique personnelle, un temps est prévu pour cela</li> </ul>   |
|  <p><b>Documents</b></p>                         | <ul style="list-style-type: none"> <li>• Une fois votre inscription validée, une convocation vous est envoyée</li> <li>• Les feuilles d'émargement seront à signer et à nous retourner par email</li> <li>• Un support de cours complet, rédigé par le formateur, vous est offert</li> <li>• Une attestation mentionnant les objectifs, la nature, la durée et les résultats est délivrée en fin de stage</li> <li>• Une attestation du test de certification (éligible au CPF)</li> </ul>  |
|  <p><b>Matériel<br/>Logiciels</b></p>            | <ul style="list-style-type: none"> <li>• La formation se déroule dans une salle de formation de notre partenaire.</li> <li>• Des ordinateurs sont mis à disposition. Cependant, si vous préférez utiliser votre propre ordinateur, vous êtes libre de l'apporter.</li> </ul>  |
| <p><b>Prise en charge<br/>&amp; Qualité</b></p>  | <ul style="list-style-type: none"> <li>• Déclaration d'activité Organisme de Formation n°93 04 00706 04</li> <li>• Certifié en conformité aux critères du décret Qualité Pole-Emploi</li> <li>• Certifié DataDock 21/21</li> <li>• Certifié qualité OPQF reconnue par le CNEFOP</li> <li>• Centre habilité PCIE – Certification ICDL éligible au CPF</li> <li>• Centre certifié QUALIOPI – Processus Qualité N°2110_CN_02686</li> </ul>   |

# Programme de formation

## INTRODUCTION

- Interface, Environnement, Préférences et Options

- Formats de fichiers

*Travaux pratiques : S'habituer aux fonctions de bases*

## DAO (DESSIN ASSISTE PAR ORDINATEUR)

- Polyligne 2D / Commande Pedit

- Copier avec point de base, déplacer avec point de base, décaler, rotation, symétrie, échelle, raccord

- Multilignes pour faire des cloisons

*TP : Série de petits exercices pour travailler le dessin de murs, épaisseurs, angles de cloisons, ajustement et cotations de base.*

## CONSTRUCTIONS GEOMETRIQUES ET PRECISION

- Accrochages et Repères magnétiques

- Coordonnées relatives/absolues et rectangulaires/polaires

- Cotations linéaires, angulaire et alignée

*TP : Série de petits exercices méca.*

## CONCEPTION D'UN DESSIN A L'ECHELLE

- Calques

- Introduction aux XREF

*TP : Projet d'aménagement de pièces comme des bureaux.*

## LES BLOCS

- Bibliothèque de blocs

- Bloc avec attributs

- Extraction de données

*TP : Réaliser un cartouche interactif avec les blocs et les attributs.*

## PRESENTATION ET MISE EN PAGE

- Espace objet vs Espace papier

- Multifenêtrage de présentation

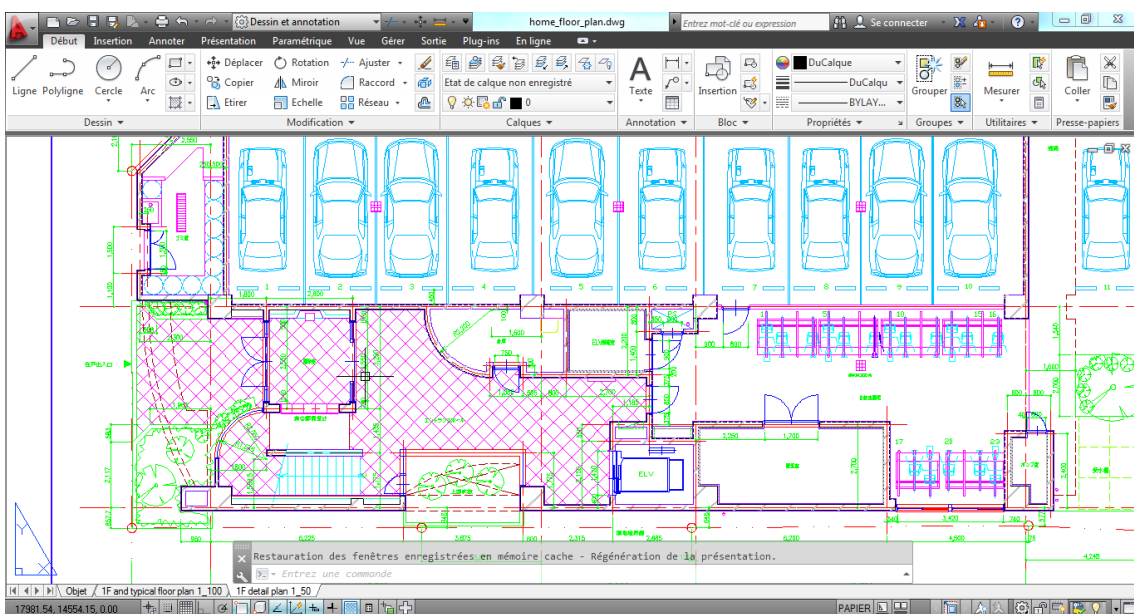
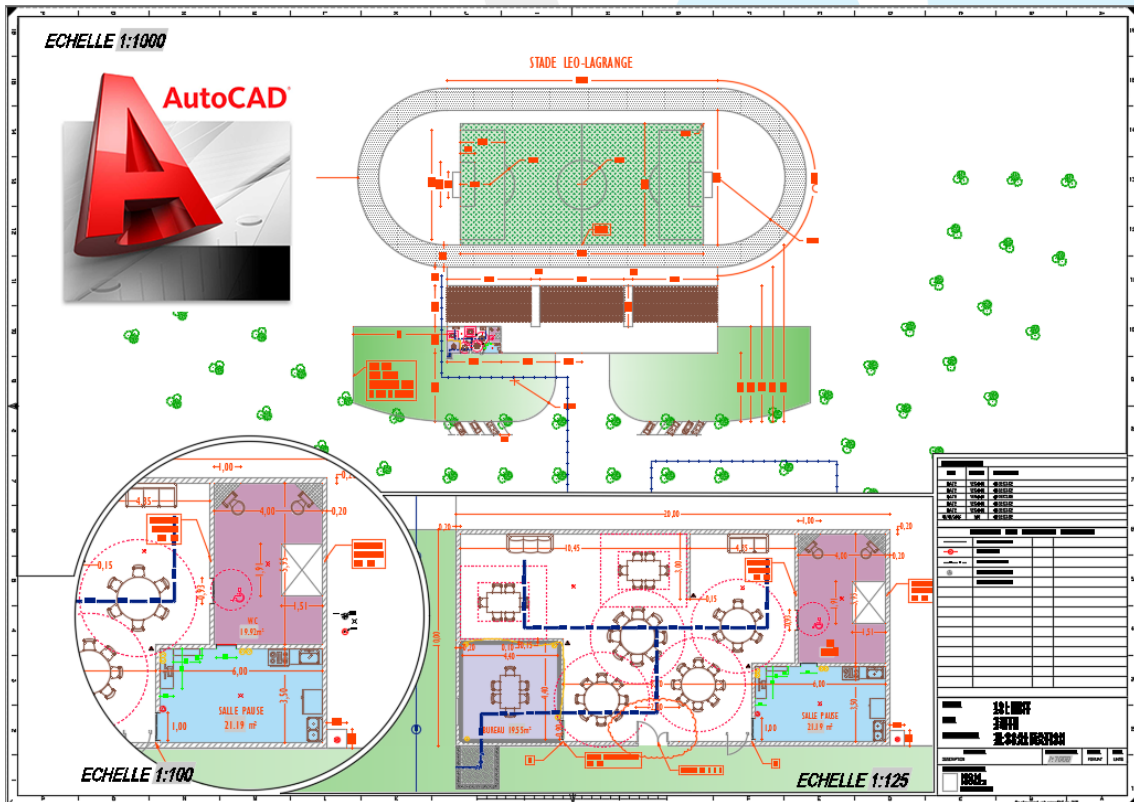
- Cartouche

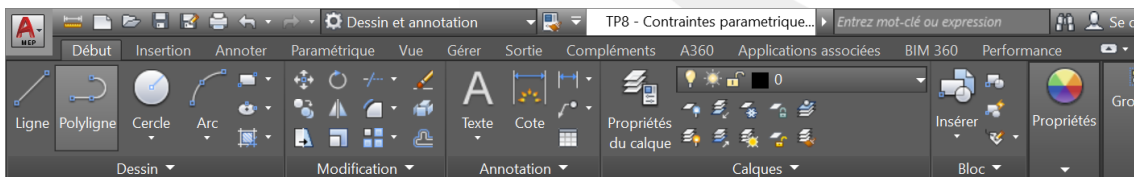
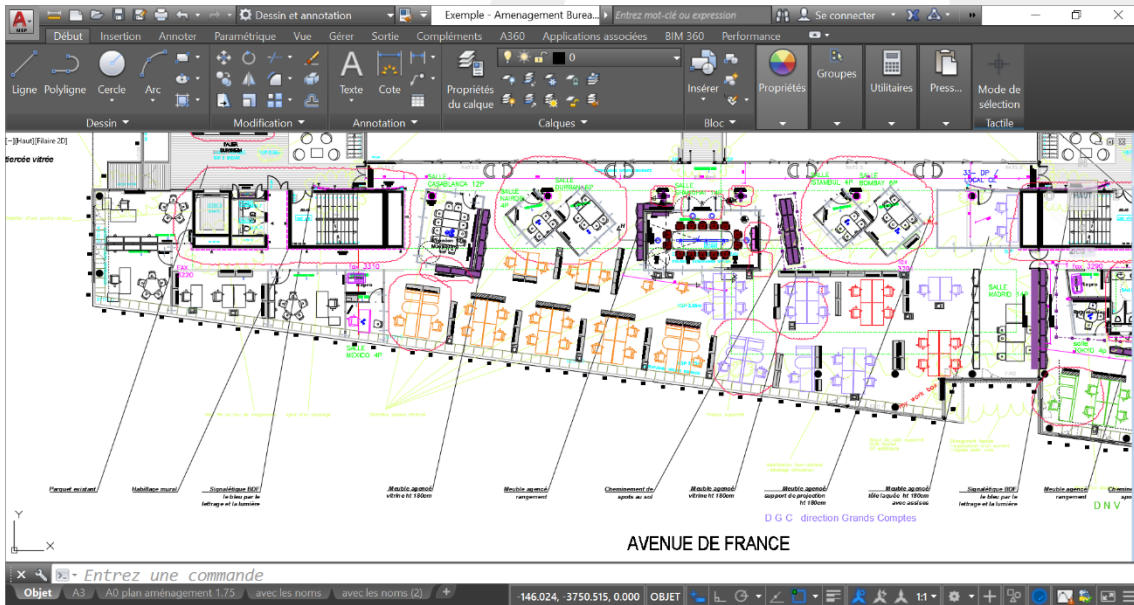


- PDF
- Gabarit

TP : Impression des plans à l'échelle sur traceur ou imprimante, Export en PDF imprimable à l'échelle pour pouvoir les envoyer par email.

Des exercices pratiques sont prévus tout au long de la formation, vous permettant d'acquérir les fondamentaux. Un temps en fin de formation est également prévu pour que vous puissiez étudier avec le formateur vos documents ou projets.





**2 - Reproduisez cette pièce en suivant les dimensions indiquées en utilisant petit à petit les contraintes pour élaborer votre géométrie**

